



MFR

DU PÉRIGORD VERT



BAC PRO AGROÉQUIPEMENT

Formation
par
alternance

sous statut
SCOLAIRE
ou par
APPRENTISSAGE

✓ La classe de 2nde se déroule sous statut scolaire ou par apprentissage, selon le choix du jeune.

✓ Les classes de 1^{ère} et Terminale se déroulent par apprentissage uniquement.

Agriculture
Maintenance Agricole
Jardins Espaces Verts
Travaux Agricoles

Conditions d'accès

- Accès en Seconde après une classe de 3^{ème}
- Accès direct en 1^{ère} après un CAP(A) ou une Seconde

Objectifs et Débouchés

- Acquérir un diplôme de niveau IV
- Poursuite en BTS, DUT
- Obtenir la qualification professionnelle pour l'installation

Contenu de la formation

- **En Milieu Professionnel** : 60 semaines de stages en entreprise
- **À la MFR** : 17 à 20 semaines de cours par année de formation
- **Enseignement Général** : Français, Histoire-Géographie, Anglais, Mathématiques et Sciences
- **Enseignement professionnel** : Sciences appliquées, électronique embarquée, hydraulique, mécanique, robotique, gestion, certiphyto, agronomie, informatique
- **Réalisation de projets** : pommes de terre Resto du Coeur, Tracteur Bénil, Filo Fête

Des métiers
qui recrutent

.....
90 %
d'insertion
professionnelle



**Maison Familiale Rurale
du Périgord Vert**

Château de la Filolie - BP 50
24800 THIVIERS

Tél. 05 53 55 15 22

Fax. 05 53 62 52 64

e.mail : mfr.thiviers@mfr.asso.fr

www.filolie.com





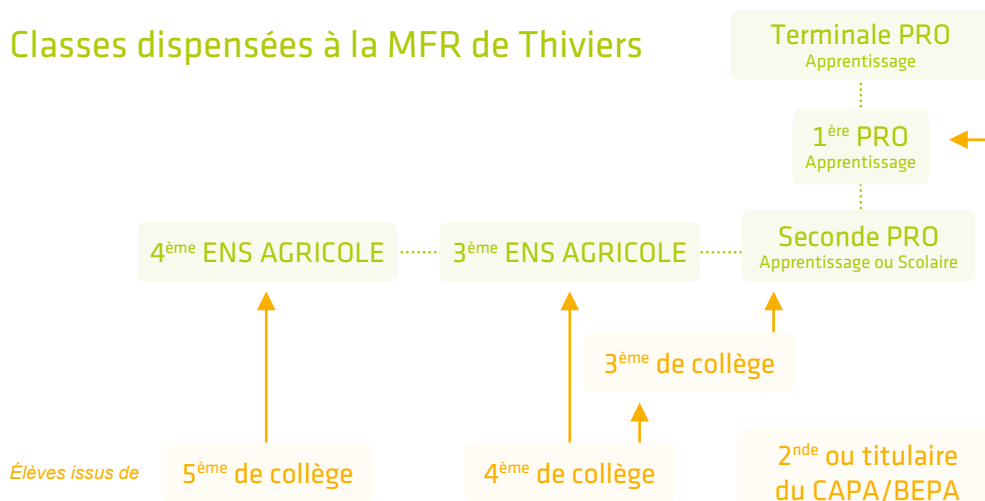
Se former en
Agroéquipement
de la 4^{ème} au BTS



BTS AGROFOURNITURES, ACSE,...

BAC PRO AGROÉQUIPEMENT

Classes dispensées à la MFR de Thiviers



• Le BAC PRO est un diplôme de niveau IV qui se déroule en 3 ans, en contrôle continu en cours de formation + épreuves terminales du Ministère de l'Agriculture.

• Le contrôle en cours de formation mis en place dès la classe de Seconde, se poursuit en 1^{ère} afin de valider le BEPA T.A.C.E (Travaux Agricoles et Conduite d'Engins).

• **Les métiers de l'agroéquipement :**

- **Secteur agricole :** Agriculteur - Chef de culture, Entrepreneurs en travaux agricoles - entretien de l'espace rural et parcs et jardins, Conducteur de matériels agricoles - responsable parc matériels, Ouvrier agricole - exploitation - CUMA - ETA..., Conseiller machiniste (EDT, CUMA, Chambre Agriculture), Agent d'entretien en collectivité, Conducteur d'engins en travaux publics

- **Secteur distributeurs concessionnaires et agents :** Mécanicien en maintenance, Magasinier - Technicien pièces, Vendeur(se) de matériels agricoles - équipements automatisés - matériels parcs et jardins...

- **Secteur constructeurs, importateurs de machines et équipements agricoles :** Commercial, Démonstrateur - Animateur de vente, Formateur technique - Service après vente

- **Autre :** Installateur - Monteur (salle de traite robotisée, chaîne de conditionnement, Coopérative de séchage et stockage...).

Accompagnement et activités pédagogiques



- Atelier, soudure, Découpe Plasma, Aménagement Paysager et Espaces Verts, Conduite de Matériels.
 - Visites et chantiers d'études
 - Montage de matériels neufs
 - Réalisation de chantiers agricoles
 - Journées techniques (JA, CUMA, ETA)
- Sorties et voyage d'étude (Inovagri, Sommet de l'Élevage, Salon de l'Agriculture, voyage au Maroc)

Contrat d'apprentissage
Mode d'emploi



- L'apprenti est rémunéré selon son âge et son ancienneté dans le contrat
- L'entreprise est exonérée de charges sociales, et reçoit une prime annuelle sous certaines conditions

Nous consulter

